



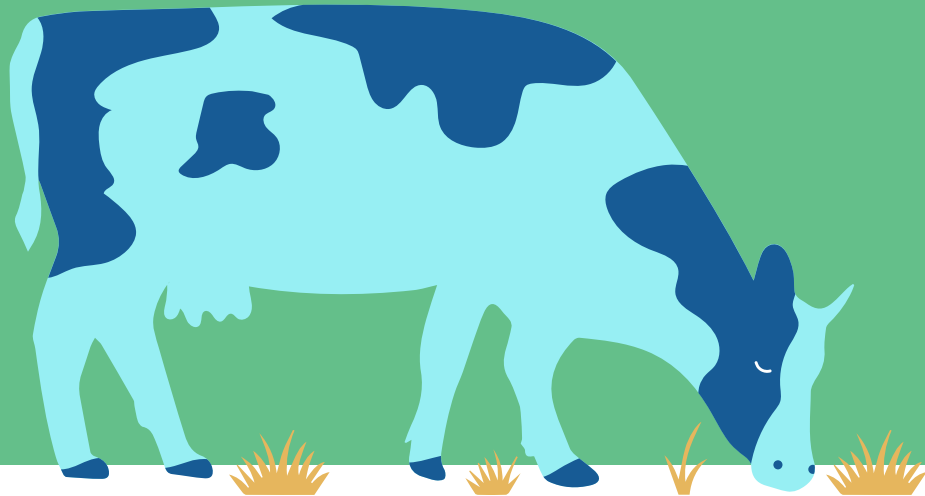
Ei-tuotannollinen investointi kosteikon perustamiseen

Ympäristösopimukset

Luomusitoumus

Viljelijätukien koulutuskierrros, kevät 2024

Ei-tuotannollinen investointi, kosteikon perustaminen



Ei-tuotannolliset investoinnit, kosteikot

- Kosteikkoinvestoinnin vähimmäispinta-ala 0,30 ha
- Korvausta kosteikkoinvestoinneista voidaan myöntää viljelijälle, rekisteröidylle yhdistykselle sekä vesilain 12 luvussa tarkoitetulle vesioikeudelliselle yhteisölle
 - Hakijalla täytyy olla Y-tunnus
- Kohteen täytyy olla hakijan hallinnassa koko investointihankkeen toteuttamisen ajan
- Korvauksen edellytyksenä on, että kohteesta tehdään investoinnin valmistuttua ympäristösopimus (kesto 5 v.)

Investointikorvausta voidaan myöntää

- Kosteikkojen ja pienten kosteikkojen ketjujen
- Kaksitasouomien
- Kosteikkomaisien tulva-alueiden perustamiseen
- Sekä uomien luonnontilan parantamiseen
- Investointikorvausta voidaan myöntää myös viljelyksessä olevien turvepeltojen muuttamiseen kosteikoksi, tai suon kaltaiseksi alueeksi

Ei-tuotannolliset investoinnit, Haku ja toteuttamisaika

- Haku Hyrrä-palvelussa
- Hakemuksen liitteenä on toimitettava suunnitelma, joka sisältää mm:
 - Hankkeen yleiskuvauksen ja tavoitteet
 - Toteutustavan
 - Kustannusarvion ja rahoitussuunnitelman
 - Yleispiirteisen selvityksen perustamisen jälkeisistä hoitotoimenpiteistä
- Myös kartat ja mahdolliset vuokrasopimukset tulee toimittaa hakemuksen liitteenä
- Hanke on toteutettava kahden vuoden kuluessa siitä, kun päätös korvauksen myöntämisestä on tehty

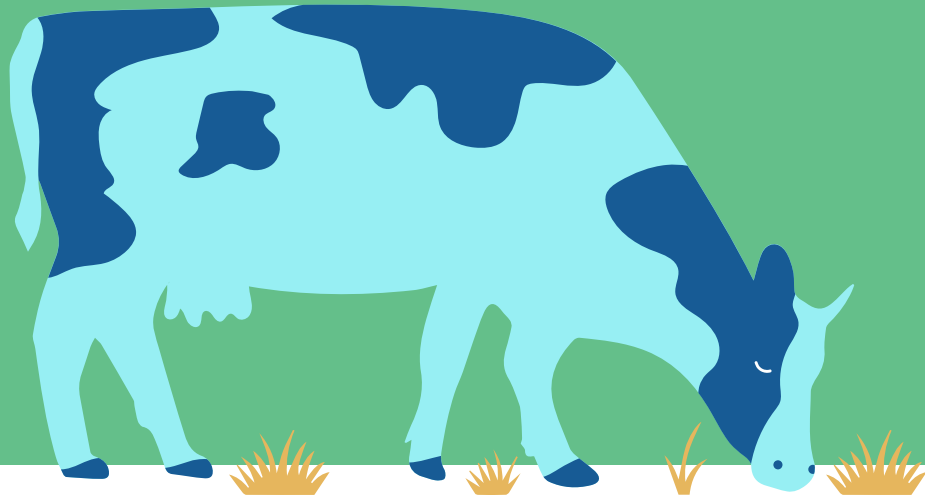
Ei-tuotannolliset investoinnit, Tuki

- Yli 0,5 ha:n kosteikoissa korvaus 12 000 €/ha
- 0,3-0,5 ha:n kosteikoissa tuki 4 100 € per kohde
- Uoman luonnontilan parantamisesta ja kaksitasouomista maksetaan max 21 € metriltä

- Investointihankkeeseen liittyviin suunnittelukustannuksiin voi hakea Neuvo 2030 järjestelmän tukea

Ympäristösopimukset

- Kosteikkojen hoitosopimus
- Maatalousluonnon ja maiseman hoitosopimus
- Sopimus alkuperäiskasvien ylläpidosta



Hoitosopimukset, Yleistä

- Haku sähköisesti Vipu-palvelussa peltotukihaun yhteydessä.
- Maatalousluonnon ja maisemanhoitosopimukseen lisäalat haettavissa. Ilmoita lisäala uutena peruslohkona. Haku lomakkeella tai Vipu-palvelussa.
- Liitteet: vuokrasopimukset, hoitosuunnitelma ja kosteikoilla rakennepiirustus
- Sopimuskausi ja -vuosi alkavat 1.5 sopimuksen hakuvuonna. Sopimuskausi ja -vuosi päättyvät 30.4.
- Viisivuotinen sopimus, ei edellytä ympäristösitoumukseen sitoutumista.
- Maksua on haettava vuosittain, jotta sopimus pysyy voimassa (pl. ylivoimaisen esteen tilanteet)

Ympäristösopimuksen yleiset edellytykset

- Ympäristösopimukseen haettavan alan on oltava vähintään 0,30 hehtaaria.
- Sopimusalueen on oltava ympäristösopimuksen tekijän hallinnassa koko sopimuskauden.
 - > vuokrasopimus on voimassa koko sopimuskauden.
 - > alan hallinta on tarvittaessa pystyttävä osoittamaan.
- Tuenhakija sitoutuu toteuttamaan lohkokohtaisia toimenpiteitä pellon ulkopuolisella alueella.
- Hoitotoimenpiteistä on pidettävä ajantasaista hoitopäiväkirjaa tai tiedot on merkittävä lohkokohtaisiin muistiinpanoihin.

Kosteikon tyypit

- Laajat kosteikot
- Pienten kosteikkojen ketjut
- Luonnonmukaistetut uomat
- Kaksitasouomat
- Tulva-alueet ja -tasanteet
- Tulvapellot
- Monimuotoisuuskosteikot
- Suon kaltaiseksi alueeksi entiselle turvepellolle kasvihuonepäästöjen hillitsemiseksi perustetut kosteikot (ETI)

MaMa-sopimus

- **Luonnonlaidun- ja niitty**
- Perinnebiotoopit
- Metsälaidun

Perustulotuen vaatimus **Pysyvän nurmen** tukikelpoisuudesta:

- Alat, joilla on heinäkasveja tai muita nurmirehukasveja yli 50 % kasvulohkon alasta
- Lohkolla voi olla puita enintään 50 kappaletta hehtaarilla, jos ne ovat kasvulohkolla hajanaisesti.

Korvaus

- Kosteikon hoitosopimuksesta maksetaan 500 €/ha/v

Maatalousluonnon monimuotoisuuden ja maiseman hoitosopimus

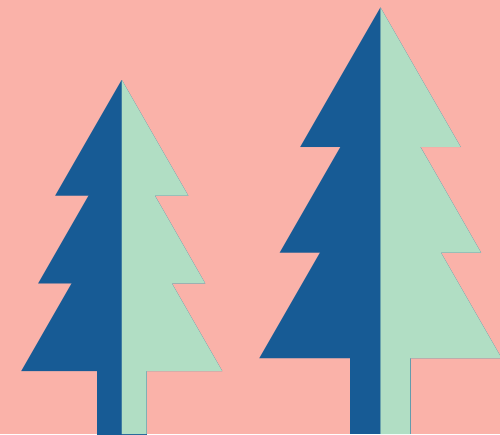
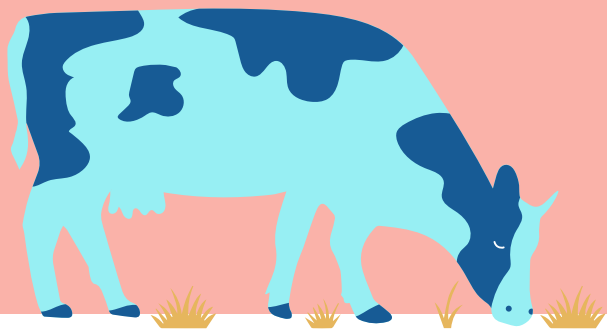
valtakunnallisesti tai maakunnallisesti arvokkaaksi luokiteltu perinnebiotooppi	610 €/ha/v
muut sopimusalueet	460 €/ha/v
Kunnostusraivaus -toimenpide	450 €/ha/v
Aitaus -toimenpide	1500 €/ha/v
Petoaitaus -toimenpide	2400 €/ha/v

- Ympäristösopimusten hoitosuunnitelmaan voi hakea Neuvo 2030 järjestelmän rahoitusta!
- Yksivuotiset toimenpiteet haettavissa:
 - Aita, petoaita ja kunnostusraivaus
 - Maksu per ha, laskenta aitojen osalta käytetyn metrimäärän mukaan

Alkuperäiskasvien ylläpitosopimus

- Hakuaika sama kuin peltotukien haussa
- Haku lomakkeella 214 ELY-keskuksesta
- Viisivuotinen sopimus
- Sopimus tehdään alkuperäiskasvien ylläpidosta
 - maataislajikkeet, kansallisesta kasvilajiluettelosta
- Alkuperäiskasvien ylläpitosopimuksen sopimusehtoja ei ole vielä julkaistu. Ennakkotieto: Sopimusehtoihin ei pitäisi tulla muutoksia.

Luonnonmukaisen tuotannon korvaus



Luonnonmukaisen tuotannon korvaus, Yleistä 1/2

- Uudet sitoumukset haettavissa Vipu-palvelussa sähköisesti 18.6.2024 mennessä
- Lisäalat haettavissa, hakutapa mahdollisesti paperilomakkeella
- Mahdolliset muutokset sitoumukselle (esim. tilatyypin tai myyntikasvitiedon muutokset) ilmoitettava paperilomakkeella 215M, palautus ELY-keskukseen viimeistään 18.6.2024
- Sitoumukset ovat viisivuotisia, sitoumustyypit:
 - Kasvituotannon sitoumus (koko tila)
 - Eläintuotannon sitoumus (koko tila)
 - Avomaan vihannekset (osalle tilan lohkoista)

Luonnonmukaisen tuotannon korvaus, Yleistä 2/2

- Hakijan on kuuluttava luomuvalvontaan koko sitoumuskauden ajan
- Sitoumuksen vähimmäisala:
 - 5 ha korvauskelpoista peltoa
 - 1 ha korvauskelpoista peltoa (avomaavihanneksien viljelyssä)
- Peruskoulutusvaatimus: 5 pv kasvitilat + 2 pv eläintilat
- Yhden päivän lisäkoulutus sitoumuskauden aikana
 - Voi olla Neuvo 2030 järjestelmän mukaista luomuneuvontaa

Luonnonmukaisen tuotannon korvaus, Uudet hakijat

- Koulutus suoritettuna 30.4.2024 mennessä
- Hakijan on ilmoittauduttava luonnonmukaisen tuotannon valvontajärjestelmään 30.4.2024 mennessä
- Luonnonmukaisen tuotannon ehtoja tulee noudattaa heti liittymisen jälkeen
- Luomuviljely aloitettava sitoumuksen ensimmäisenä vuonna (5 ha/1 ha)
- Toisena sitoumusvuonna kaikkien lohkojen on oltava luomutuotannossa

Myyntikasvivaatimus

Myyntikasveja on viljeltävä sitoumusvuoden aikana yhteensä keskimäärin vähintään 30 % siirtymäkauden ohittaneesta sitoumusalasta

Myyntikasvivaatimuksen ei tarvitse täytyä, jos:

- Tilalla on luonnonmukaisen kotieläintuotannon sitoumus ja tilan sitoumusalasta käytetään vähintään 50 % oman karjan rehun tuotantoon
- Tila on tehnyt yhteistyösopimuksen rehun tuotannosta luonnonmukaisen kotieläintuotannon sitoumuksen tehneen tilan, välityслиikkeen tai rehunvalmistajan kanssa
 - Yhteistyösopimuksen on oltava kirjallinen, jossa on perusteltuna luomukotieläintilan rehun tarve sopimukseen määritellylle rehumäärälle.

Koulutusmateriaali verkossa:

- Ei-tuotannollinen investointi: https://www.youtube.com/watch?v=Cdr_PoAVZuk
- Kosteikon hoitosopimus: <https://www.youtube.com/watch?v=MU-oYSSUXI0>
- Maatalousluonnon ja maisemanhoitosopimus: <https://www.youtube.com/watch?v=9vzFjgJw-jU>
- Luonnonmukainen tuotanto: <https://www.youtube.com/watch?v=6vsGHRDy3s4>

Yhteystiedot Etelä-Pohjanmaan ELY-keskus

Essi Kiili, p. 050 351 0671

Pekka Tuomisto, p. 050 350 9342

Annika Latvala, p. 050 396 8984

Päivi Heinonen, p. 050 312 8884

etunimi.sukunimi@ely-keskus.fi

