

Kauhava-neule, aikuisten koko



Koko: S (M) L (XL) XXL (XXXL) XXXXL

Neuletiheys: 22 s x 30 krs = 10 x 10 cm

Lanka ja menekki: Lankava Villava 180x2

- 01 Luonnonvalkoinen 200 g kaikkiin kokoihin
- 04 Tummanharmaa 100 g kaikkiin kokoihin
- 06 Beige 300 (300) 300 (300) 400 (400) 400 g

Puikot: koon 2,5 pyöröpuikot (40 ja 100 cm) sekä koon 3 pyöröpuikko (60 ja 100 cm) sekä koon 2,5 ja 3 sukkapuikot (jos neulot hihat magic loop -tekniikalla, tarvitset vain pyöröpuikot).

Mitat: rinnan- ja vyötärön ympärys 92 (98) 104 (109) 120 (130) 141 cm, kokonaispituus 57 (58) 60 (60) 61 (63) 65 cm, hihan pituus kainalosta alaspäin 45 (43) 42 (41) 40 (39) 38 cm

Paita neulotaan suljettuna neuleena ylhäältä alas.

Kaarroke

Luo luonnonvalkoisella langalla 112 (112) 112 (112) 128 (128) 128 s 2,5 pyöröpuikolle (40 cm). Neulo joustinneuletta (1 o, 1 n) 4 cm.

Vaihda paksumpaan pyöröpuikkoon (60 cm). Neulo yksi kerros sileää neuletta ja lisää samalla työhön 8 silmukkamerkkiä: *neulo 14 (14) 14 (14) 16 (16) 16 s, lisää silmukkamerkki*, toista *-* 8 kertaa.

Tee seuraavalla kerroksella ensimmäiset lisäykset jokaisen merkin kohdalla seuraavasti: kun merkkiä edeltää 1 s, tee langankierto, neulo 1 s oikein, siirrä merkki, neulo 1 s oikein, tee langankierto. Lisäyskerroksella työhön lisätään yhteensä 16 silmukkaa. Neulo lisätyt silmukat aina seuraavalla kerroksella kiertäen oikein, jotta työhön ei muodostu reikiä.

Toista lisäyksiä joka 3. kerros vielä 10 (10) 10 (14) 13 (13) 13 kertaa. Työssä on nyt 288 (288) 288 (352) 352 (352) 352 silmukkaa (36 (36) 36 (44) 44 (44) 44 silmukkaa silmukkamerkkien väleissä).

Neulo 1 kerros oikein. Ota sitten tummanharmaa lanka mukaan työhön ja aloita mallikuvion 1 neulonta. Sido mallikuvion aikana langanjuoksut tikapuutekniikan avulla tai muulla haluamallasi tavalla.

Kun olet neulonut mallikuvion loppuun, vaihda työhön beige lanka.

Neulo sileää neuletta beigellä langalla ja tee ensimmäisellä kerroksella lisäykset jokaisen merkin kohdalla. Toista lisäyksiä joka 3. kerros vielä 1 (2) 4 (1) 3 (5) 7 kertaa. Työssä on nyt 320 (336) 368 (384) 416 (448) 480 silmukkaa. Viimeisen lisäyskerroksen jälkeen neulo vielä 2 kerrosta sileää neuletta beigellä langalla.

Jaa nyt työ vartalokappaleeseen ja hihoihin seuraavasti: neulo 45 (48) 51 (54) 60 (66) 72 s (=puolikas takakappale), siirrä seuraavat 70 (72) 82 (84) 88 (92) 96 s (=hiha) apulangalle tai silmukkakaapelille. Luo hihan silmukoiden tilalle 12 s. Neulo 90 (96) 102 (108) 120 (132) 144 s (=etukappale), siirrä seuraavat 70 (72) 82 (84) 88 (92) 96 s (=hiha) apulangalle tai silmukkakaapelille. Luo hihan silmukoiden tilalle 12 s. Neulo loput 45 (48) 51 (54) 60 (66) 72 s (=puolikas takakappale).

Vartalo

Jatka nyt neulomista vartalokappaleen 204 (216) 228 (240) 264 (288) 312 silmukalla. Neulo sileää neuletta beigellä langalla, kunnes työn pituus vartalon ja hihojen erottelukohdasta on 24 cm. Aloita nyt mallikuvion 2 neulonta luonnonvalkoisella, tummanharmaalla ja beigellä langalla. Sido mallikuvion aikana langanjuoksut tikapuutekniikan avulla tai muulla haluamallasi tavalla.

Mallikuvion jälkeen jatka neulomista beigellä langalla. Neulo 2 kerrosta sileää neuletta. Vaihda sitten ohuempaan pyöröpuikkoon ja neulo joustinneuletta (1 o, 1 n) 4 cm. Päätä sitten silmukat.

Hiha

Ota paksummille sukka-putkille toisen hihan apulangalla tai silmukkakaapelilla odottavat silmukat. Aloita neulominen beigellä langalla poimimalla hihan alta keskeltä alkaen 6 silmukkaa. Neulo hihan silmukat ja poimi lopuksi hihan alta vielä 6 silmukkaa. Laita silmukkamerkki hihan alle keskelle silmukoiden väliin.

Silmukoita on nyt 82 (84) 94 (96) 100 (104) 108 s.

Kun hihan pituus on 1 cm, tee ensimmäinen kavennus hihan alla seuraavasti: kun olet neulonut merkin jälkeen yhden silmukan, neulo seuraavat 2 silmukkaa yhteen. Kun merkkiä edeltää 3 silmukkaa, neulo 2 silmukkaa yhteen.

Toista kavennuskerroksia jatkossa 3,5 (3) 2 (2,5) 2 (1,5) 1,5 cm välein. Toista, kunnes kavennuskerroksia on tehty yhteensä 11 (12) 17 (14) 16 (18) 20. Hihalla on jäljellä 60 (60) 60 (68) 68 (68) 68 s.

Neulo beigellä langalla, kunnes hihan pituus kainalosta mitattuna on 38 (36) 35 (34) 33 (32) 31 cm tai kun toivomastasi hihan pituudesta uupuu 7 cm. Aloita nyt mallikuvion 3 neulominen tummanharmaalla ja beigellä langalla.

Mallikuvion jälkeen vaihda työhön luonnonvalkoinen lanka ja ohuemmat sukkaupikot. Neulo 1 kerros sileää neuletta. Neulo sitten joustinneuletta (1 o, 1 n) 4 cm. Päätä silmukat.

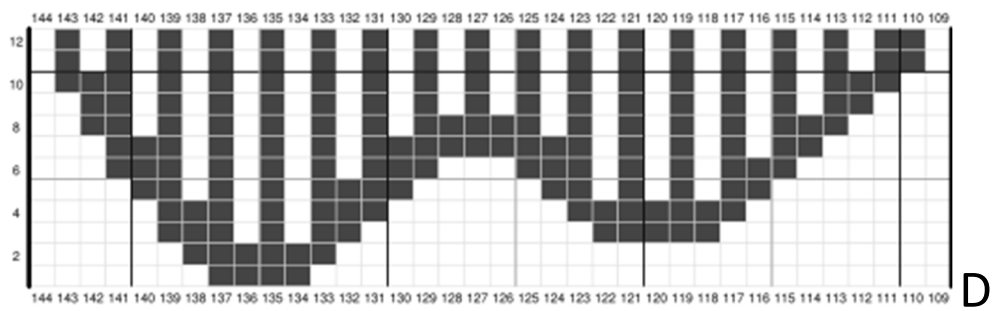
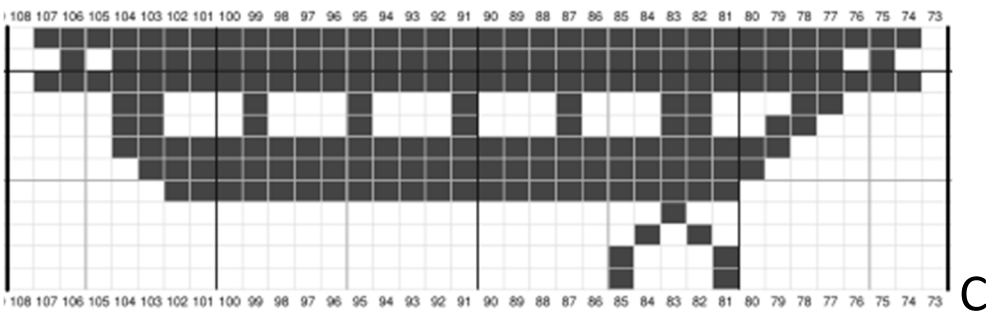
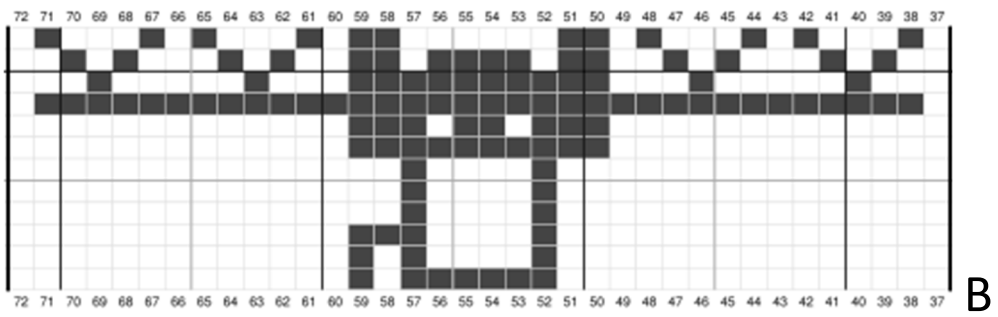
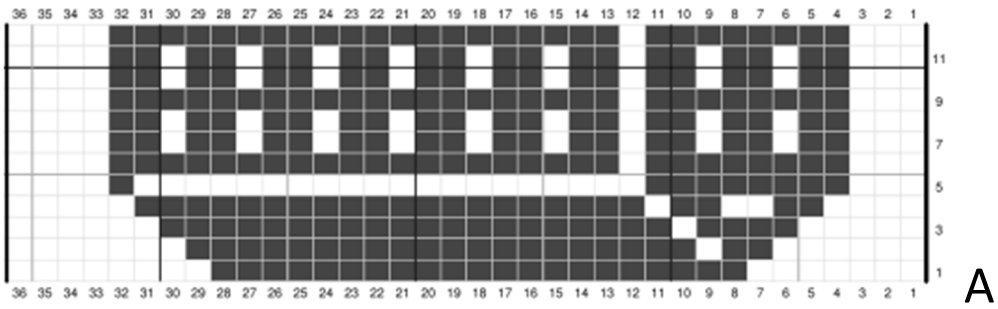
Tee toinen hiha samoin.

Viimeistely

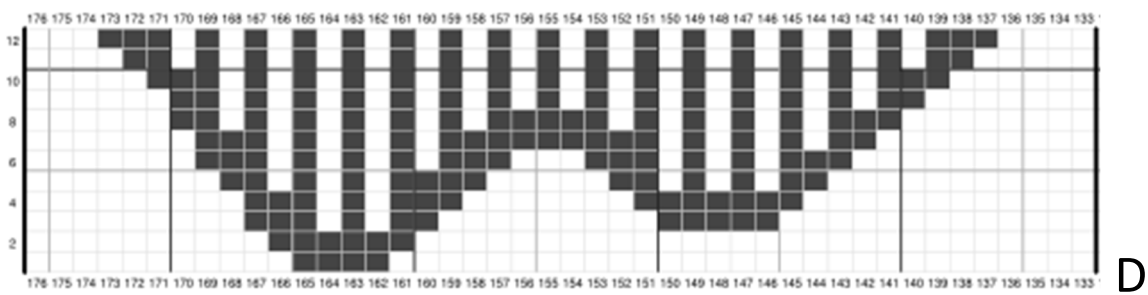
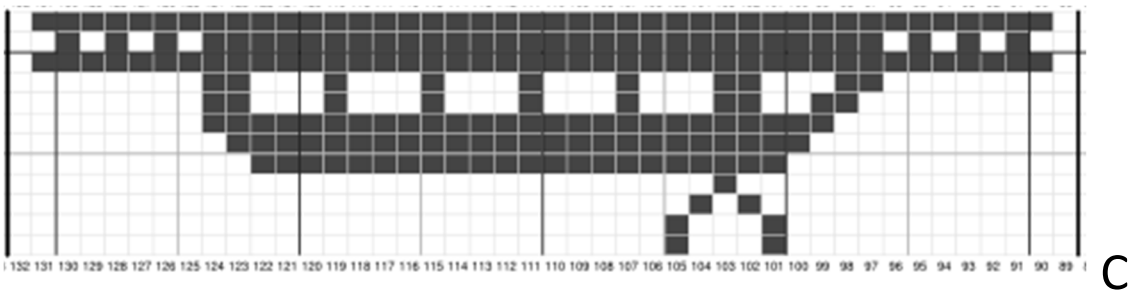
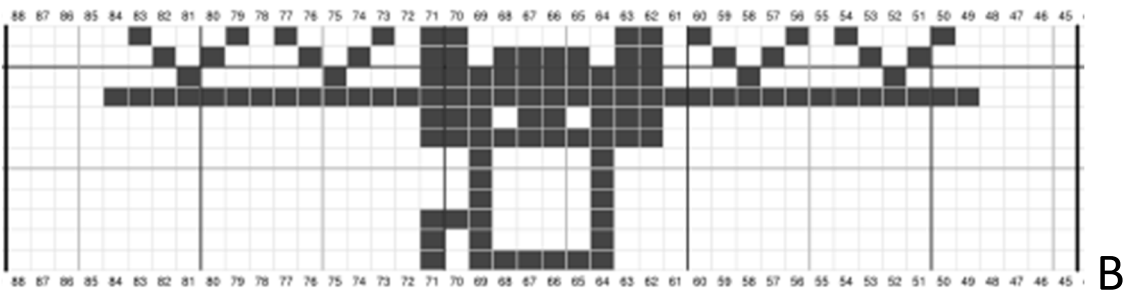
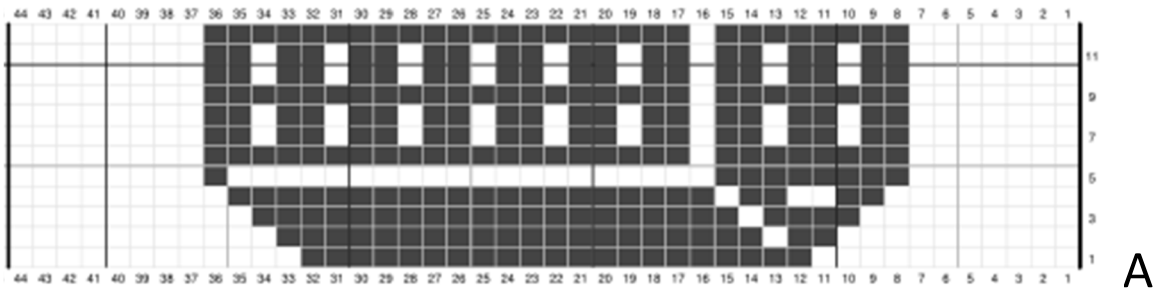
Päättele langat. Kastele valmis neule käsin lämpimässä vedessä kevyesti puristelen. Käytä pesuun hieman villapesuainetta. Huuhtelee huolellisesti ja laita viimeiseen huuhteluveteen halutessasi tilkkanen huuhteluainetta. Älä annostele pesuaineita liikaa. Kuosittelen neule mittoihinsa tasaiselle alustalle. Höyrytä neule kevyesti nurjalta.

Voit jakaa työstäsi kuvan someen ja tägätä @kaksosflikat, @visitkauhava sekä @lankavayarnhouse ja käyttää aihetunnistetta #kauhavaneule ja #käsityökaupunkikauhava.

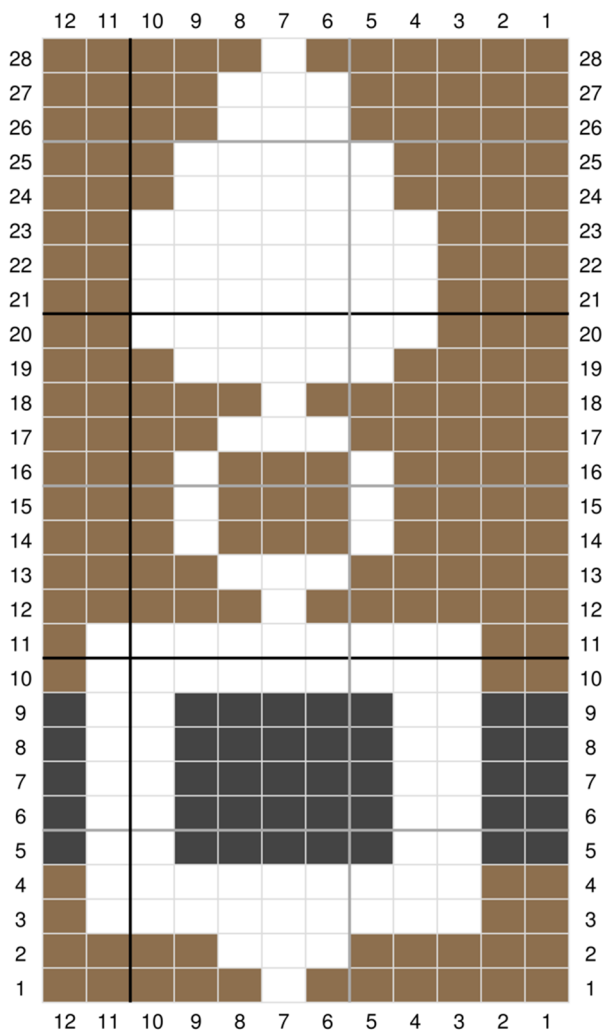
Mallikuvio 1, kaarroke, **koot S (M) L**: kerroksella kuvat toistuvat järjestyksessä A, B, C, D, A, B, C, D.



Mallikuvio 1, kaarroke, **koot (XL) XXL (XXXL) XXXXL**: kerroksella kuvat toistuvat järjestyksessä A, B, C, D, A, B, C, D.

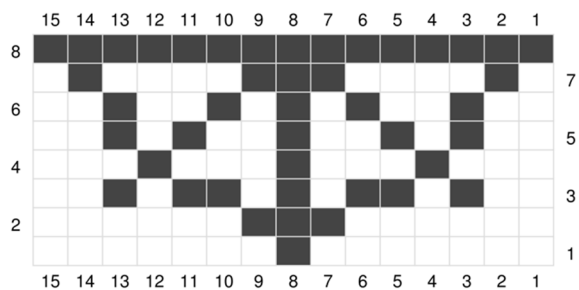


Mallikuvio 2, helma: kuvio toistuu kerroksella 17 (18) 19 (20) 22 (24) 26 kerta.



Mallikuvio 3, hihansuu: mallikuvion toistuu kerroksella 4 kerta.

Koot S (M) L



Koot (XL) XXL (XXXL) XXXXL

