

# Kauhava-neule, lasten koko



**Koko:** 1 (2) 3/4 (5/6) 7/8 (9/10) 11/12

**Neuletiheys:** 22 s x 30 krs = 10 x 10 cm

**Lanka ja menekki:** Lankava Villava 180x2

- 01 Luonnonvalkoinen 100 g kaikkiin kokoihin
- 04 Tummanharmaa 100 g kaikkiin kokoihin
- 06 Beige 200 (200) 200 (200) 200 (300) 300 g

**Puikot:** koon 2,5 pyöröpuikot (40 ja 60 cm) sekä koon 3 pyöröpuikko (40 ja 60 cm) sekä koon 2,5 ja 3 sukkapuikot (jos neulot hihat magic loop -tekniikalla, tarvitset vain pyöröpuikot). Huom! Neulo mallitilkku ja tarkista tiheys. Vaihda tarvittaessa puikkokokoa saadaksesi oikean tiheyden.

**Mitat:** rinnan- ja vyötärön ympärys 60 (65) 71 (76) 81 (84) 87 cm, kaarrokkeen mitta 15 (16) 17 (19) 19 (20) 21 cm, kokonaispituus 36 (38) 41 (45) 47 (51) 55 cm, hihan pituus kainalosta alaspäin 18 (20) 25 (29) 33 (36) 40 cm.

Paita neulotaan suljettuna neuleena ylhäältä alas.

## Kaarroke

Luo luonnonvalkoisella langalla 72 (72) 80 (80) 80 (80) 88 s ohuemmalle pyöröpuikolle (40 cm). Neulo joustinneuletta (1 o, 1 n) 3 cm.

Vaihda paksumpaan pyöröpuikkoon (40 cm). Neulo yksi kerros sileää neuletta ja lisää samalla työhön 4 silmukkamerkkiä: \*neulo 18 (18) 20 (20) 20 (20) 22 s, lisää silmukkamerkki\*, toista \*-\* 4 kertaa.

Tee seuraavalla kerroksella ensimmäiset lisäykset jokaisen merkin kohdalla seuraavasti: kun merkkiä edeltää 1 s, tee langankierto, neulo 1 s oikein, siirrä merkki, neulo 1 s oikein, tee langankierto. Lisäyskerroksella työhön lisätään yhteensä 8 silmukkaa. Neulo lisätyt silmukat aina seuraavalla kerroksella kiertäen oikein, jotta työhön ei muodostu reikiä.

Toista lisäyksiä joka 2. kerros vielä 14 (14) 13 (15) 15 (15) 14 kertaa. Työssä on nyt 192 (192) 192 (208) 208 (208) 208 silmukkaa (48 (48) 48 (52) 52 (52) 52 silmukkaa silmukkamerkkien väleissä).

Neulo 1 kerros oikein. Ota sitten tummanharmaa lanka mukaan työhön ja aloita mallikuvion 1 neulonta. Sido mallikuvion aikana langanjuoksut tikapuutekniikan avulla tai muulla haluamallasi tavalla.

Kun olet neulonut mallikuvion loppuun, vaihda työhön beige lanka.

Neulo sileää neuletta beigellä langalla ja tee ensimmäisellä kerroksella lisäykset jokaisen merkin kohdalla. Toista lisäyksiä joka 2. kerros vielä 0 (2) 4 (4) 6 (7) 8 kertaa. Työssä on nyt 200 (216) 232 (248) 264 (272) 280 silmukkaa. Viimeisen lisäyskerroksen jälkeen neulo vielä 2 kerrosta sileää neuletta beigellä langalla.

Jaa nyt työ vartalokappaleeseen ja hihoihin seuraavasti: neulo 29 (32) 35 (38) 41 (42) 44 s (=puolikas takakappale), siirrä seuraavat 42 (44) 46 (48) 50 (51) 52 s (=hiha) apulangalle tai silmukkakaapelille. Luo hihan silmukoiden tilalle 8 s. Neulo 58 (64) 70 (76) 82 (85) 88 s (=etukappale), siirrä seuraavat 42 (44) 46 (48) 50 (51) 52 s (=hiha) apulangalle tai silmukkakaapelille. Luo hihan silmukoiden tilalle 8 s. Neulo loput 29 (32) 35 (38) 41 (43) 44 s (=puolikas takakappale).

## Vartalo

Jatka nyt neulomista vartalokappaleen 132 (144) 156 (168) 180 (186) 192 silmukalla. Neulo sileää neuletta beigellä langalla, kunnes työn pituus vartalon ja hihojen erottelukohdasta on 13 (14) 16 (18) 20 (23) 26 cm. Aloita nyt mallikuvion 2 neulonta luonnonvalkoisella, tummanharmaalla ja beigellä langalla. Sido mallikuvion aikana langanjuoksut tikapuutekniikan avulla tai muulla haluamallasi tavalla.

Mallikuvion jälkeen jatka neulomista beigellä langalla. Neulo 2 kerrosta sileää neuletta. Vaihda sitten ohuempaan pyöröpuikkoon (60 cm) ja neulo joustinneuletta (1 o, 1 n) 3 cm. Päätä sitten silmukat.

## Hiha

Ota paksummille sukkapuikoille toisen hihan apulangalla tai silmukkakaapelilla odottavat silmukat. Aloita neulominen beigellä langalla poimimalla hihan alta keskeltä alkaen 4 (4) 4 (4) 4 (5) 4 silmukkaa. Neulo hihan silmukat ja poimi lopuksi hihan alta vielä 4 silmukkaa. Lisää silmukkamerkki hihan alle kerroksen vaihtumiskohtaan.

Silmukoita on nyt 50 (52) 54 (56) 58 (60) 60.

Kun hihan pituus on 1 cm, tee ensimmäinen kavennus hihan alla seuraavasti: kun olet neulonut merkin jälkeen yhden silmukan, neulo seuraavat 2 silmukkaa yhteen. Kun merkkiä edeltää 3 silmukkaa, neulo 2 silmukkaa yhteen.

Toista kavennuskerroksia jatkossa 3 (3) 3 (6) 6 (5) 6 cm välein. Toista, kunnes kavennuskerroksia on tehty yhteensä 4 (5) 6 (4) 5 (6) 6. Hihalla on jäljellä 42 (42) 42 (48) 48 (48) 48 s.

Neulo beigellä langalla, kunnes hihan pituus kainalosta mitattuna on 12 (14) 19 (23) 27 (30) 34 cm tai kun toivomastasi hihan pituudesta uupuu 6 cm. Aloita nyt mallikuvion 3 neulominen tummanharmaalla ja beigellä langalla.

Mallikuvion jälkeen vaihda työhön luonnonvalkoinen lanka ja ohuemmat sukkaupikot. Neulo 1 kerros sileää neuletta. Neulo sitten joustinneuletta (1 o, 1 n) 3 cm. Päätä silmukat.

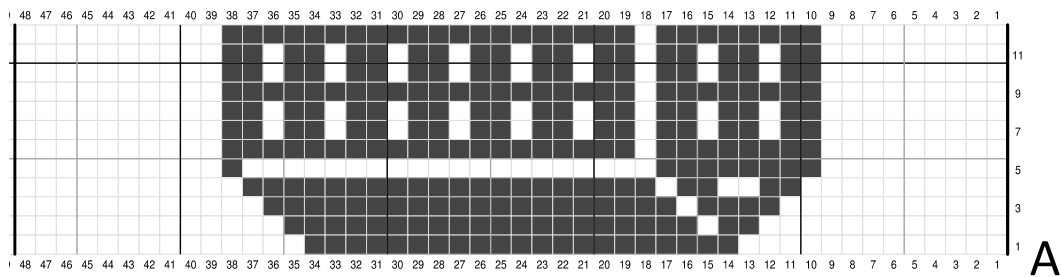
Tee toinen hiha samoin.

## Viimeistely

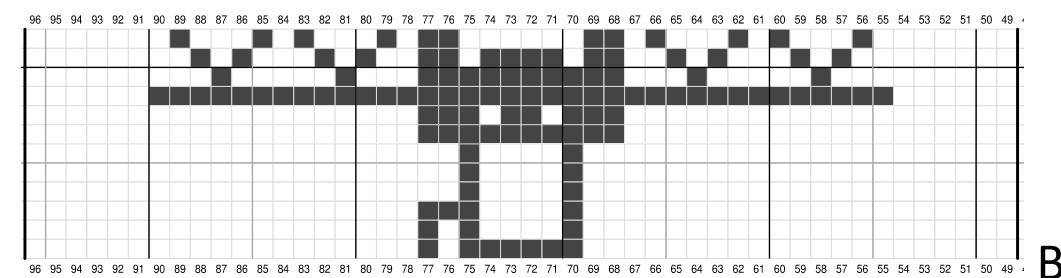
Päättele langat. Kastele valmis neule käsin lämpimässä vedessä kevyesti puristelen. Käytä pesuun hieman villapesuainetta. Huuhtelee huolellisesti ja laita viimeiseen huuhteluveteen halutessasi tilkkanen huuhteluainetta. Älä annostele pesuaineita liikaa. Kuosittelen neule mittoihinsa tasaiselle alustalle. Höyrytä neule kevyesti nurjalta.

Voit jakaa työstäsi kuvan someen ja tägätä @kaksosflikat, @visitkauhava sekä @lankavayarnhouse ja käyttää aihetunnistetta #kauhavaneule ja #käsityökaupunkikauhava.

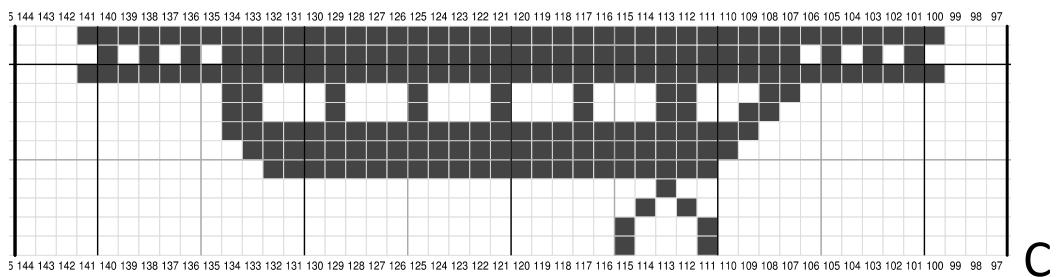
Mallikuvio 1, kaarroke, **koot 1 (2) 3/4**: kerroksella kuvat toistuvat järjestyksessä A, B, C, D.



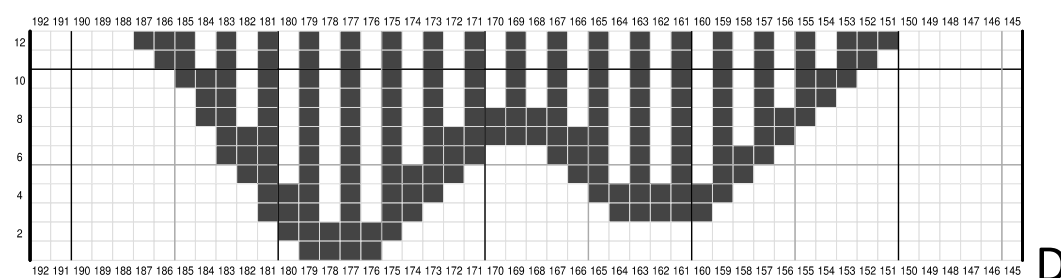
**A**



**B**

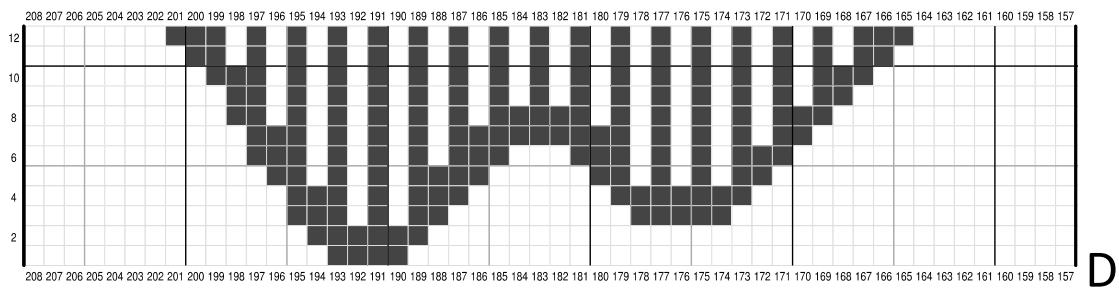
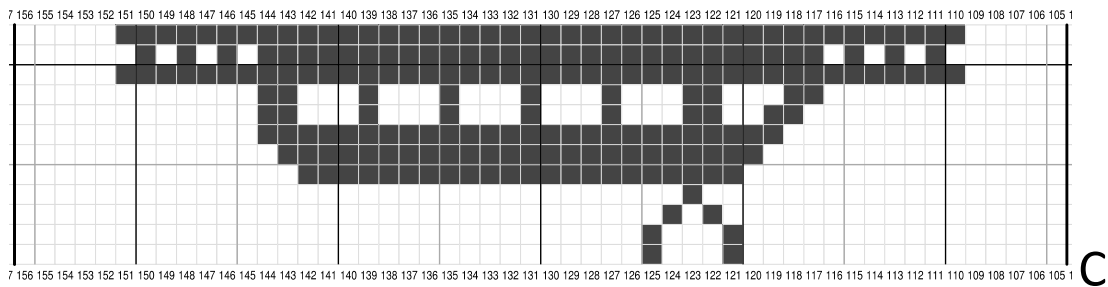
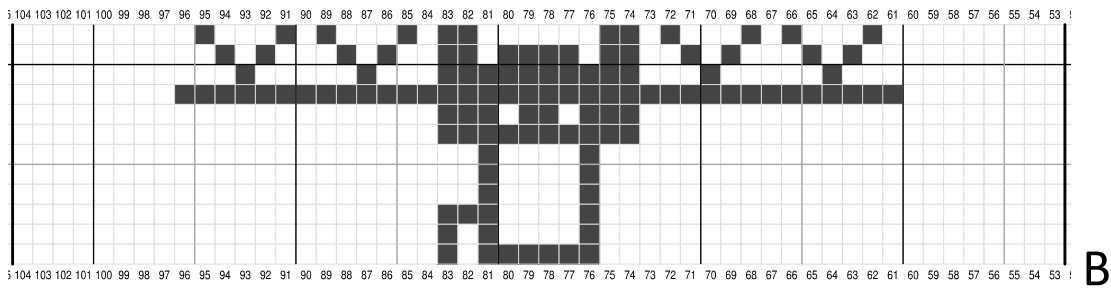
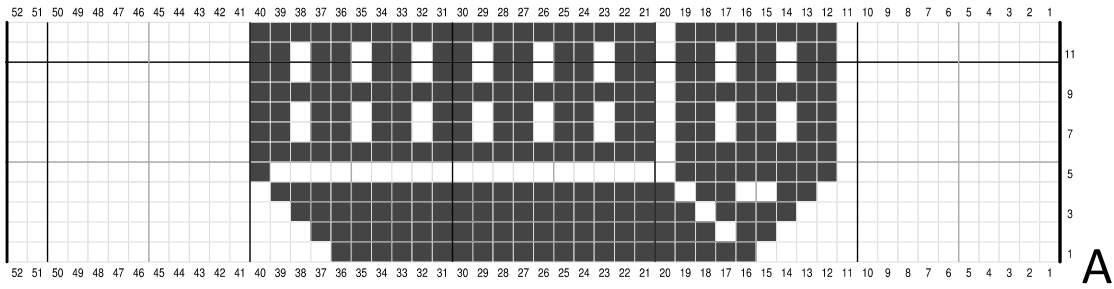


**C**

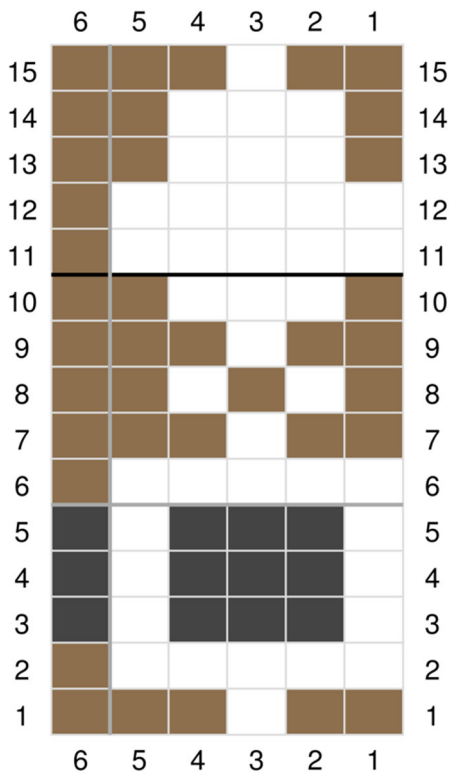


**D**

Mallikuvio 1, kaarroke, **koot (5/6) 7/8 (9/10) 11/12**: kerroksella kuviot toistuvat järjestyksessä A, B, C, D.



Mallikuvio 2, helma: kuvio toistuu kerroksella 22 (24) 26 (28) 30 (31) 32 kertaa.



Mallikuvio 3, hihansuu: mallikuvion toistuu kerroksella 3 kertaa.

