

KAUHAVAN KAUPUNKI KESKUSTAAJAMA

ASEMAKAAVAN MUUTOS JA LAAJENNUS 1:2000

Asemakaavan muutos ja laajennus koskee kortteliä 701.

Asemakaavalla muodostuu kortteli 701 sekä siihen liittyvät katualueet.

ASEMAKAAVAMÄÄRÄYKSET

RAKENNUSTAPA

Uudisrakennusten tulee suuruudeltaan, muodoltaan ja materiaaleiltaan muodostaa olemassa olevien rakennusten kanssa yhtenäinen kokonaisuus.

KASVILLISUUS

Rakentamatta jäävä tontin osa, jota ei käytetä oleskelu-, liikenne- tai pysäköintialueena, on istutettava ja hoidettava puistomaisessa kunnossa.

YLEISET MÄÄRÄYKSET

Melutason tulee oppilaitoksia palvelevilla alueilla alittaa valtioneuvoston päätöksen (993/1992) mukaiset ohjearvot.

Kauhava 2.8.2022

KAUHAVAN KAUPUNKI, maankäyttö ja ympäristö

Päivi Raski, maankäyttöpäällikkö

Anna-Liisa Huhtala, kaavoitusasiantuntija

KÄSITTELYVAIHEET:

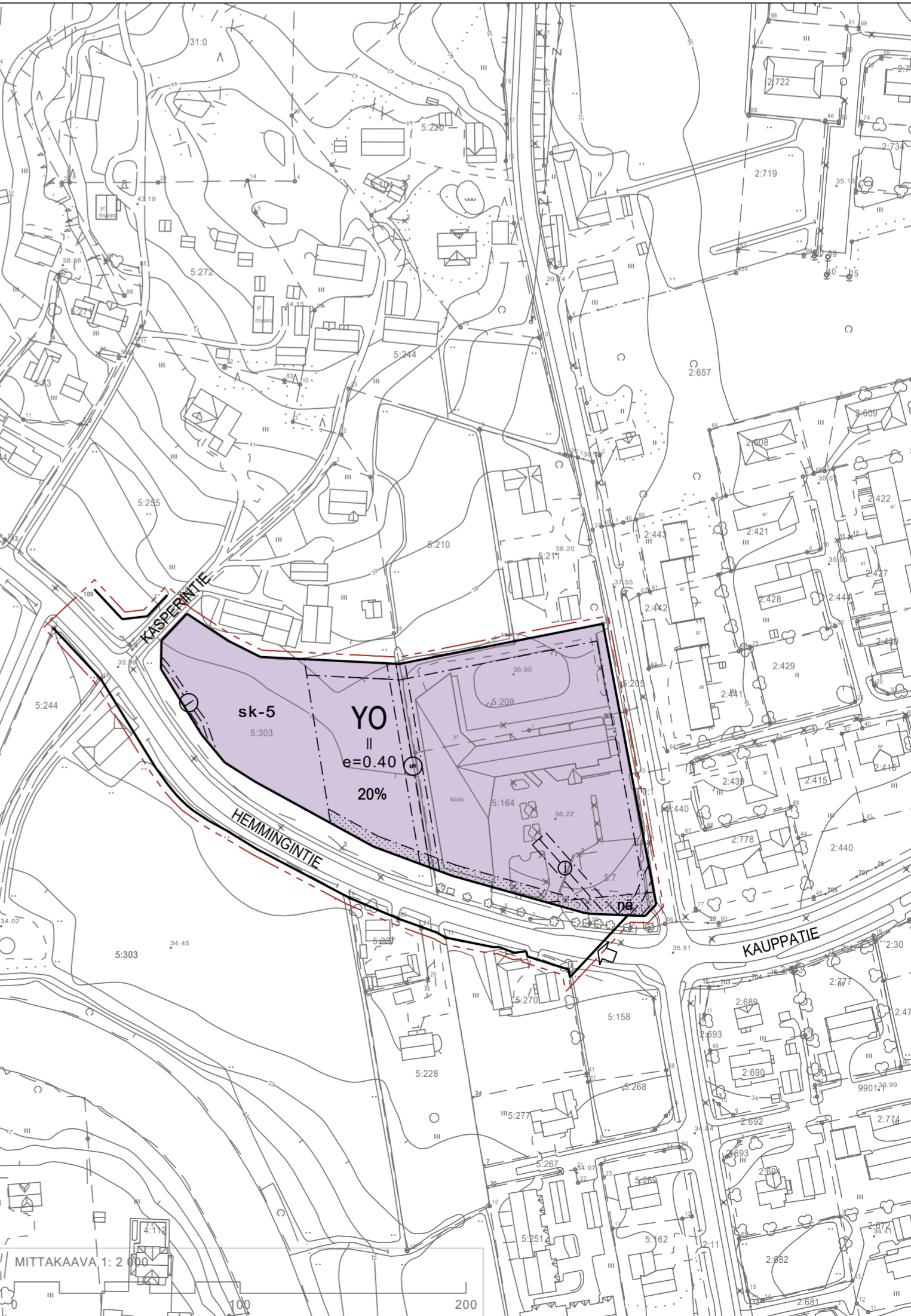
Kaavan laatiminen vireille 4.5.2022

OAS ja kaavaluonnos nähtävillä 4.5.-1.6.2022
Asemakaavan muutos- ja laajennusehdotus nähtävillä 10.8.-9.9.2022

Kaupunginhallitus hyväksynyt 10.10.2022 § 216

Kaavan voimaantulo 22.11.2022

Kaupungin kaavatunnus: 233A101022216



YO

Opetustoimintaa palvelevien rakennusten korttelialue.

3 m kaava-alueen rajan ulkopuolella oleva viiva.

Korttelin, korttelinosan ja alueen raja.

Osa-alueen raja.

KASPER Kadun, tien, katuaukion, torin, puiston tai muun yleisen alueen nimi.

20% Luku osoittaa, kuinka suuren osan alueesta tai rakennusalasta saa käyttää rakentamiseen.

Roomalainen numero osoittaa rakennuksen, rakennuksen tai sen osan suurimman sallitun kerrosluvun.

e=0.40 Tehokkuusluku eli kerrosalan suhde tontin pinta-alaan.

Rakennusala.

sk-5 Taajamajakuvallisesti tärkeä avoimena säilytettävä alue.

Istutettava alueen osa.

Katu.

Maantien näkemäalueeksi varattu alueen osa.

Johtoa varten varattu alueen osa.

Ajoneuvoliittymän likimääräinen sijainti.

Asemakaavan pohjakartta on MRL 54 a §:n mukainen ja vastaa olosuhteita 18.3.2022
Pohjakarttaa ylläpitää Kauhavan kaupunki.

Päivi Raski, maankäyttöpäällikkö

Ote voimassaolevasta asemakaavasta, jota muutetaan.

